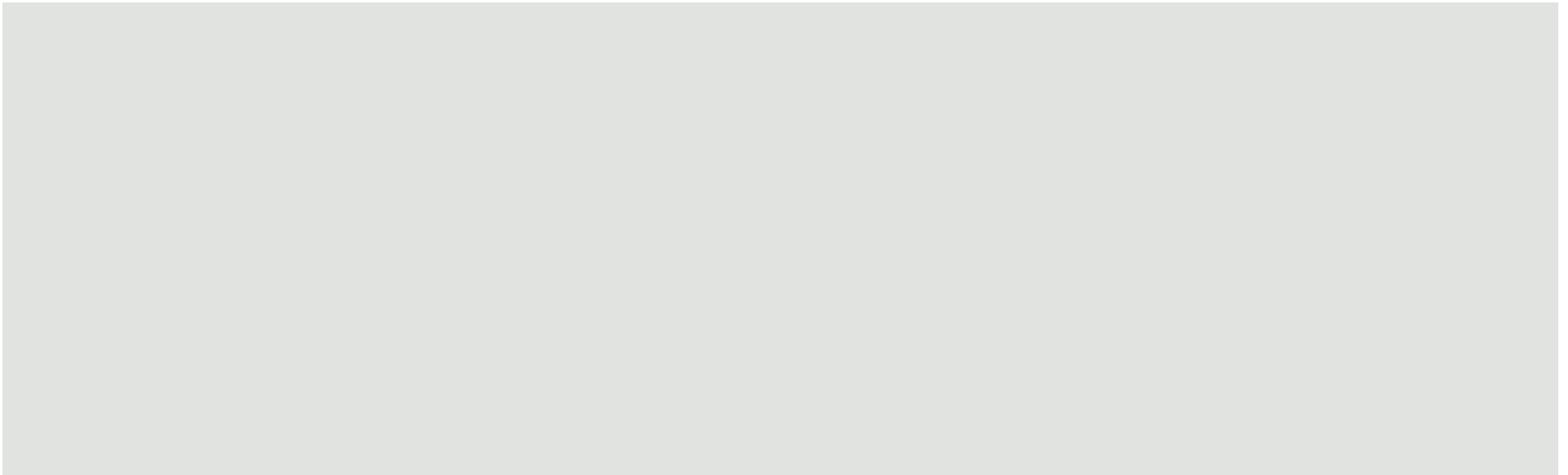
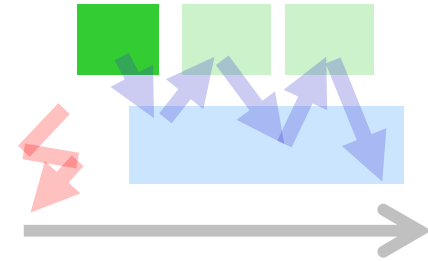
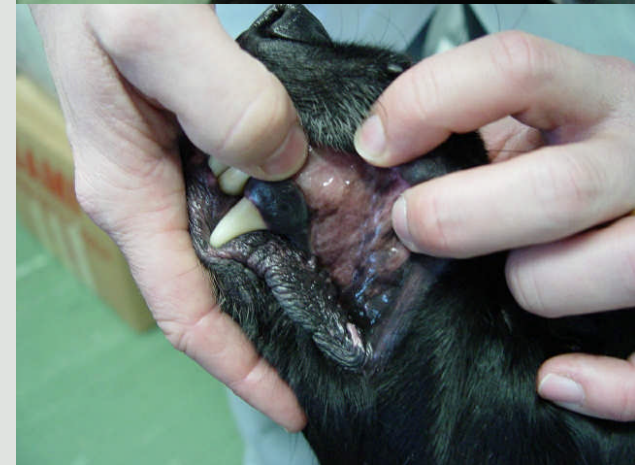


Allgemeinuntersuchung



Wie Sie beurteilen können

- > Atmung
- > Puls
- > Temperatur
- > Kapilläre Füllungszeit
- > Schleimhautfarbe
- > Lymphknoten
- > Kontur
- > Haut
- > (Abtasten von vorne bis hinten)
- > (Herz)





Wie Sie beurteilen können

- > Atmung
- > Puls
- > Temperatur
- > Kapilläre Füllungszeit
- > Schleimhautfarbe
- > Lymphknoten
- > Kontur
- > Haut
- > (Abtasten von vorne bis hinten)
- > (Herz)



Normalwerte beim Hund

Atmung	12 – 20
Puls	70 – 160 (grosser – kleiner Hund)
Temperatur	38 - 39°
KFZ	bis 2 Sekunden
Schleimhaut	rosa
Lymphknoten	kaum spürbar
Kontur	normal
Haut	glatt, Haare glänzend

Atmung



Schock (Blutverlust, Verteilungsproblem,
anaphylaktisch usw)

Schmerzen

Atemwegsbehinderung

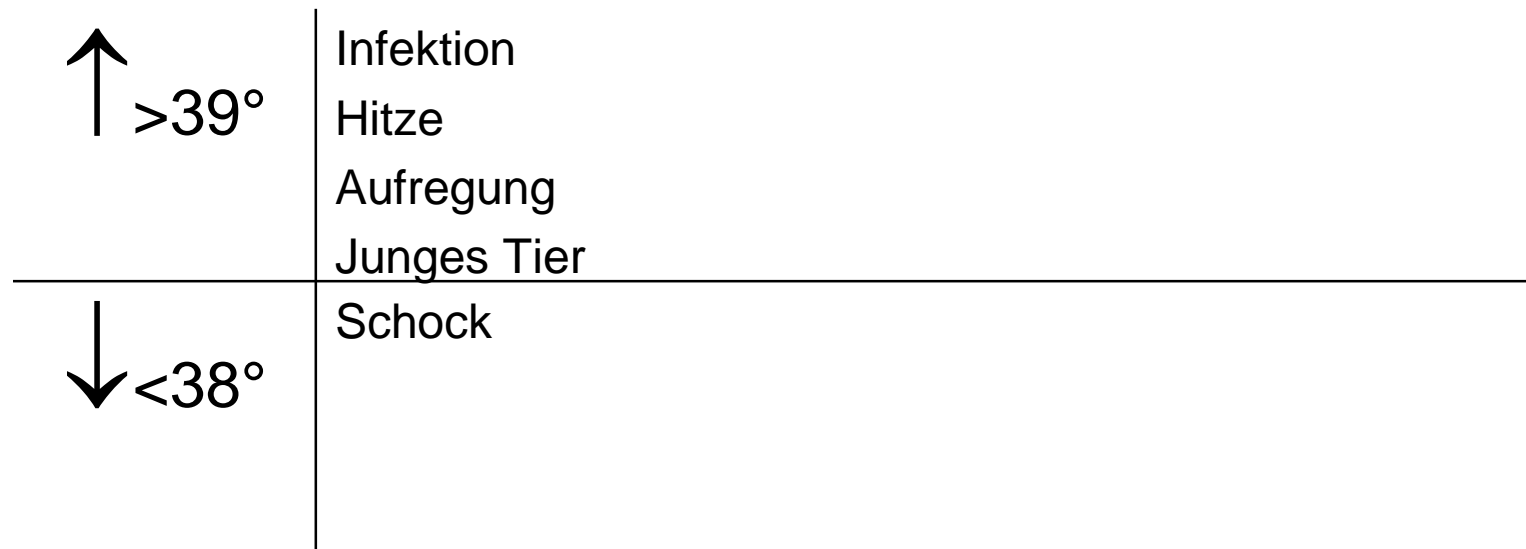


agonal

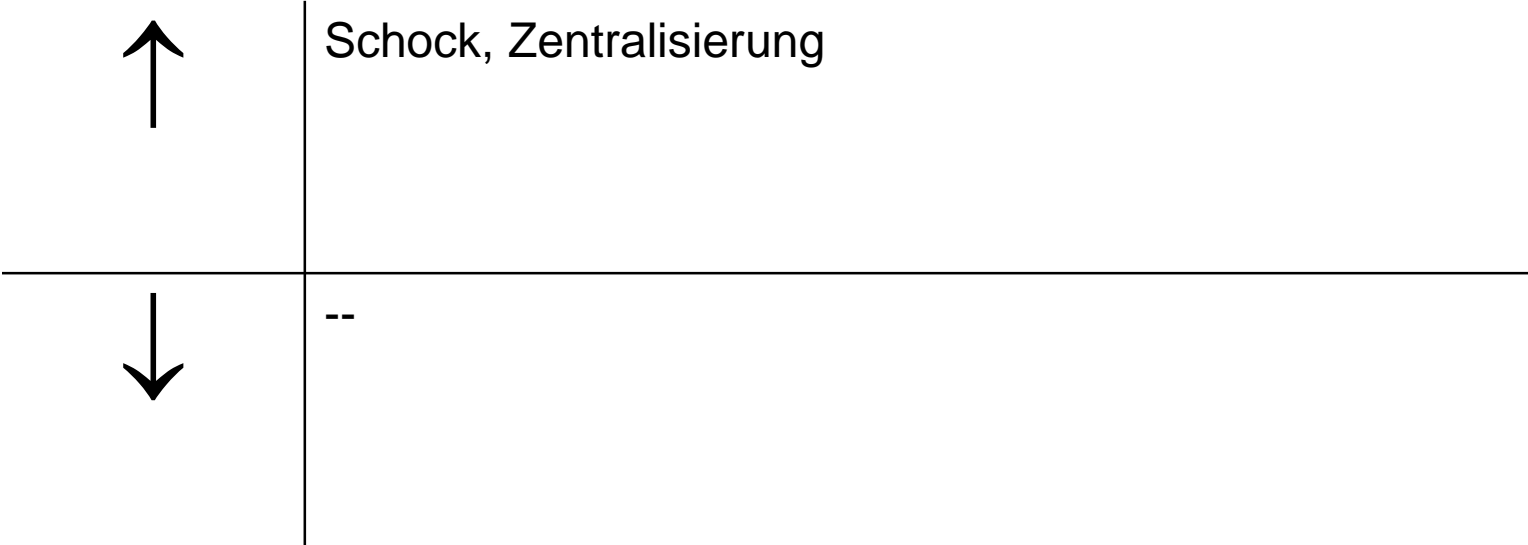
Puls

↑	Schock: v.a. Blutverlust Schmerzen Herzproblem
↓	Gewisse Störungen der Elektrolyte Naher Tod
Schwach	Schock: v.a. Flüssigkeitsverlust, Zentralisierung Magendrehung Gefäßproblem (Thrombus)
kräftig	Anämie (Blutarmut)

Temperatur



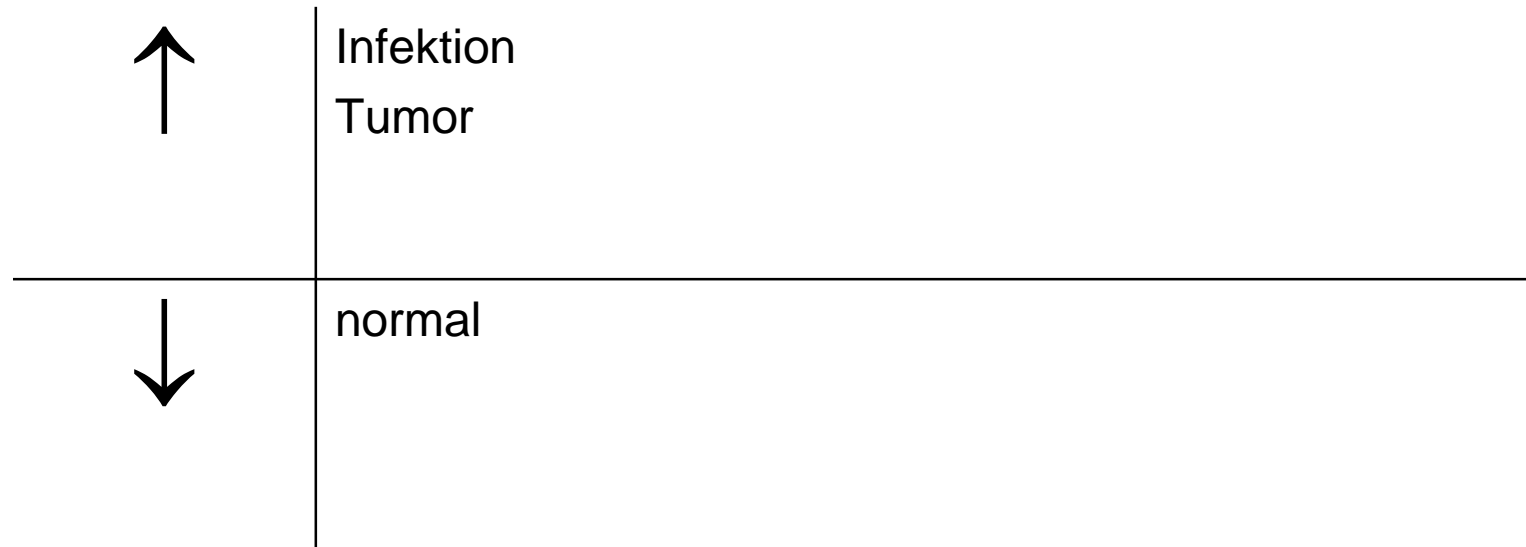
Kapilläre Füllungszeit



Schleimhautfarbe

blassrosa	normal
weiss	Blutverlust Schock
bläulich	Sauerstoffschuld Atemwegsbehinderung Vergiftung
gelb	Leberproblem Blutabbau

Lymphknoten



Kontur, Haut

- > Umfangsvermehrung
- > Abgeknickte Extremitäten
- > Lahmheit
- > Verletzung (Rasieren)